

# 1990

# 2020

## VOZÍČKÁŘI (NEJEN) PO ÚRAZU MÍCHY PŘED 30 LETY A DNES

### LÉČBA

Neexistuje spinální jednotka, ta vzniká až roku 1992 v Brně. Pacienti často umírají na dekubity (foto, záměrně rozostřeno) a selhání ledvin.



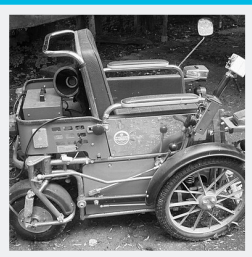
### LÉČBA

V Praze, Ostravě, Liberci (foto) a Brně jsou 4 spinální jednotky s 61 lůžky. Pacienti se při správné péči mohou dožít průměrného věku.



### VOZÍKY

El. vozík Meyra, "modrý tank" (foto), váží přes 200 kg a je těžko ovladatelný. Mechanické vozíky váží okolo 27 kg.



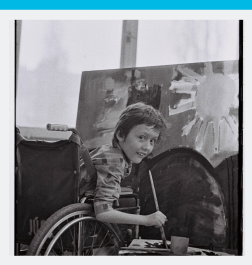
### VOZÍKY

Dnešní elektrické vozíky mají mnoho užitečných funkcí a váží okolo 150 – 170 kg. Mechanické mohou mít 5 – 8 kg.



### VZDĚLÁNÍ

Existuje pouze několik škol zaměřených na zdravotně handicapované, místa naprosto nestačí. Vozíčkáři se vzdělávají mimo většinu.



### VZDĚLÁNÍ

Počet bezbariérových škol roste. Stále je však pro mnoho žáků a studentů obtížné sehnat vhodnou školu poblíž bydliště.



### ZAMĚŠTNÁVÁNÍ

Před rokem 1989 vozíčkáře zaměstnávala pouze družstva jako Obzor (foto), Meta nebo Drutěva. Tato situace se po r. 1990 zlepšuje jen pomalu.



### ZAMĚŠTNÁVÁNÍ

Vozíčkáři působí na volném trhu práce. Stát podporuje zaměstnávání zdravotně handicapovaných 4% kvótou, většina firem ji ale neplní.



### BYDLENÍ

Bezbariérové byty existují, ale je jich velmi málo. Mnoho vozíčkářů žije v ústavech. Děti často vyrůstají v Jedličkově ústavu (foto).



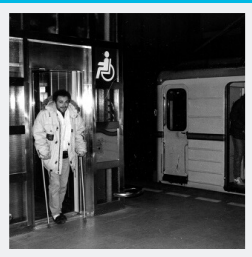
### BYDLENÍ

Praha vlastní 501 bezbar. bytů (+ další vlastní MČ). V některých městech a obcích ale nejsou byty žádné. Celkově kapacita nestačí.



### MHD

4 stanice metra provizorně přístupny. 1. osobní výtah má od r. 1992 hl. nádraží (foto). 1. nízkopodlažní vozy MHD: Ostrava 1997, Brno 1997.



### MHD

45 stanic metra bezbariérových. Nízkopodl. spoje: Brno 75 %, Ostrava 71 %. Praha: 74 % nízkopodl. tram. a autobusů, provozovaných DPP



### DÁLKOVÁ DOPRAVA

První bezbariérové vlaky ČD zavádějí okolo roku 1988. Počet tehdy přepravených vozíčkářů za rok je podobný jako dnes za den.



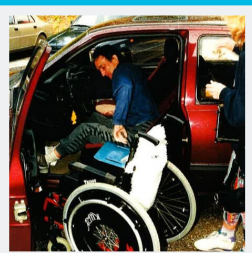
### DÁLKOVÁ DOPRAVA

Bez bariér je jen 54 % nádraží. Bezbar. spoje: Leo Express 100 %; ČD 70 %. Špatná situace u autobusů.



### AUTOMOBILY

Úpravy na ruční řízení se často dělají podomácku. Příspěvek na auto činí 15 000 Kč, může být zvýšen na dvojnásobek.



### AUTOMOBILY

Úpravy provádějí certifikované dílny. CZEPA provozuje půjčovnu vozů s ručním řízením. Příspěvek na auto činí max. 200 000 Kč.



### SPORT A ZÁBAVA

Možností je málo, zvláště pro tetraplegiky, např. stolní tenis s pálkou přivázanou k ruce. Divadla a kina nejsou bezbariérová.



### SPORT A ZÁBAVA

Vozíčkáři plavou, lyžují, potápí se, provozují cyklistiku, lukostřelbu (foto) tanec, míčové sporty. Ve městech jsou bezbariérová divadla a kina.



**Zdroje: Fotografie:** archiv CZEPA, archiv prof. Petera Wendscheho, archiv Petra Šiky, archiv DPP, Spinální jednotka Liberec, Jan Šilpoch, Jan Povýšil, Mistrovství Evropy v paralukostřelbě 2018, archiv Lud'ka Nevorala, Ortoservis s.r.o, Obzor, České dráhy, a.s; Metropolitní univerzita Praha, o.p.s.

**Data a údaje:** CZEPA, Ortoservis s.r.o, MPSV, Dopravní podnik hl. m. Prahy, akciová společnost, Dopravní podnik města Brna, a.s., Dopravní podnik Ostrava a.s., SZDC, www.metro.cz, webové stránky Leo Express, webové stránky spinálních jednotek, České dráhy a.s, Radek Musílek, Petr Šika **Děkujeme!**